

BAROMÈTRE DES MÉTIERS DE L'EXPERTISE COMPTABLE, DU COMMISSARIAT AUX COMPTES ET DE L'AUDIT

PUBLICATION N°4 - AVRIL 2023

www.metierscomptabilite.fr



A RETENIR

La Branche de l'Expertise comptable, du Commissariat aux comptes et de l'Audit, poursuit son développement et compte plus de 19 000 établissements. Forte de plus de 170 000 salariés fin 2021, c'est une branche créatrice de 14,9% d'emploi net par an, en moyenne depuis 5 ans. Sur la même période l'effectif de salariés connaît une légère hausse des salariés de moins de 30 ans (+1,2 pt) et des 55-59 ans (+1,5 pt) au détriment des autres catégories d'âge.

Chiffres-clés

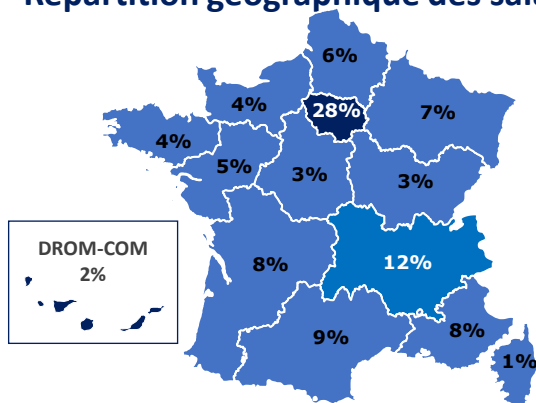


170 100 salariés
+1,4 % entre 2020 et 2021

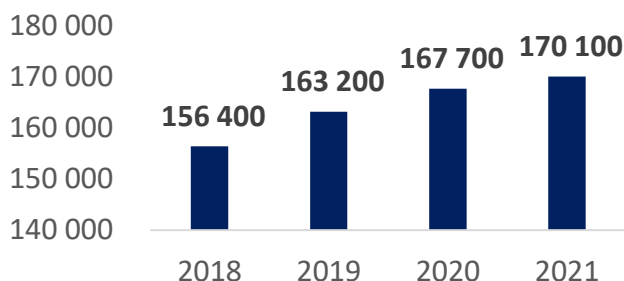


19 270 établissements*
en 2021

Répartition géographique des salariés



Evolution de l'effectif salarié*

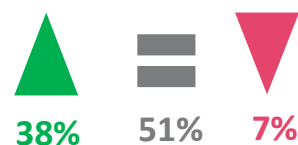


(* Source DARES IDCC 787 au 30/12/2020, extrapolation Acoess NAF 6920Z au 31/12/2021)

L'ACTIVITÉ, L'EMPLOI ET LE RECRUTEMENT DANS LA BRANCHE EN 2022

En 2022, la moitié des cabinets soulignent une stabilité de l'activité par rapport à 2021 et moins de 4 sur 10, une croissance de leur chiffre d'affaires. Toutefois, 57% des cabinets, et plus encore ceux de 10 à 49 salariés (70%), ont procédé à des recrutements durant l'année 2022, situation proche de celle de 2021. Les difficultés de recrutements persistent 2/3 des cabinets qui ont recruté. L'alternance demeure un levier majeur de formation et de recrutement. Les 3/4 ont embauché un ou plusieurs jeunes en alternance et 1/4 a recruté au moins un jeune à l'issue de son alternance dans leur cabinet, part toutefois en recul par rapport à 2021.

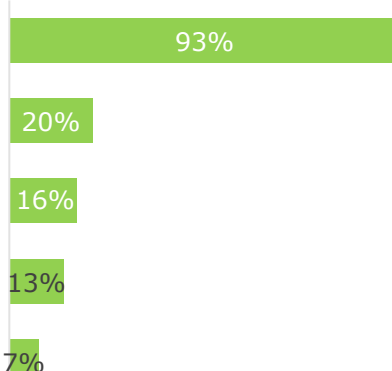
En 2022, l'activité globale (chiffre d'affaires) de votre cabinet par rapport à 2021 a-t-elle globalement ... ?



Le recrutement dans la Branche en 2022

- 57%** des cabinets ont procédé à des recrutements (CDI, CDD, alternants et apprentis)
- 77%** des cabinets ont recruté un ou plusieurs alternants
- 25%** des cabinets ont recruté un ou plusieurs jeunes après leur alternance dans le cabinet

- Métiers de l'expert comptable
- Métiers juridiques
- Fonctions support
- Métiers de l'audit financier
- Métiers du conseil

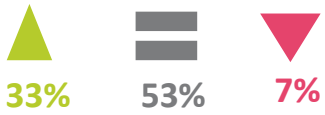


66% d'entre eux ont rencontré des difficultés de recrutement

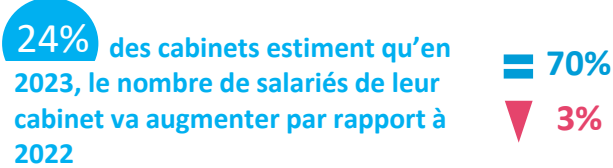
LES PERSPECTIVES D'ACTIVITÉ, D'EMPLOI ET DE RECRUTEMENT EN 2023

Les perspectives en 2023 sont à la stabilité de l'activité pour 1 cabinet sur 2. Seulement 1 sur 3 anticipe une croissance du chiffre d'affaires, une anticipation légèrement en recul par rapport aux projections sur l'exercice 2022. Dans les mêmes perspectives, l'effectif de salariés devrait rester stable pour 7 cabinets sur 10 et augmenter pour seulement 1 cabinet sur 4, une part nettement moindre que ce qui avait été projeté sur l'exercice précédent (38%).

En 2023 et par rapport à 2022, estimez-vous que l'activité globale (chiffre d'affaires) de votre cabinet va... ?



Les perspectives d'emploi dans la Branche



Les perspectives de recrutement dans la Branche

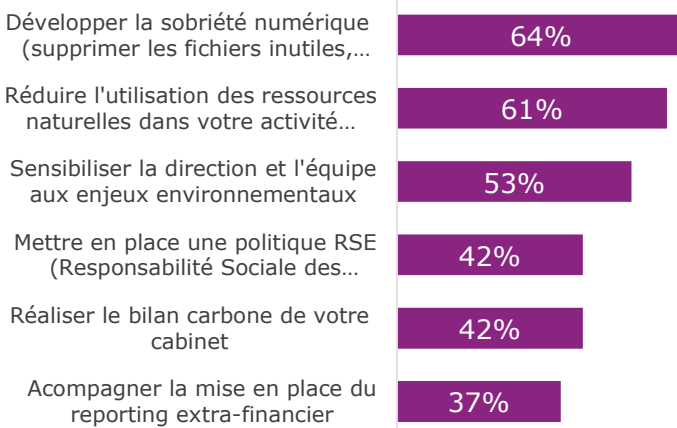


LA TRANSITION ENVIRONNEMENTALE : ENJEUX ET INITIATIVES

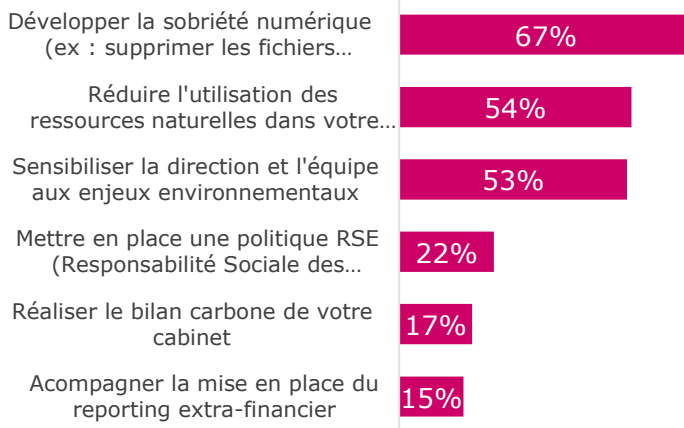
Au sein de la Branche, près de 6 cabinets sur 10 estiment que la transition environnementale est un enjeu important à 3-5 ans, presque tout autant pour le cabinet, les salariés que les clients. Les cabinets qui comptent des activités juridiques se prononcent de façon plus marquée (71%) sur l'importance de la transition environnementale pour leur cabinet. Pour ce qui concerne l'importance de la transition environnementale pour les salariés, ce sont encore les cabinets de taille moyenne qui apparaissent plus sensibilisés que la moyenne (71%), ainsi que des cabinets intégrant des activités juridiques (65%) ou du conseil fiscal (64%).

Près de 60% des cabinets estiment que la transition environnementale est un enjeu important à 3 -5 ans

Principaux enjeux environnementaux à 3-5 ans du point de vue des dirigeants



Part des cabinets ayant réalisé ou lancé des actions sur ces enjeux



Méthodologie de l'enquête : Enquête téléphonique réalisée du 20 mars au 11 avril 2023 auprès d'un échantillon représentatif de la branche de l'expertise comptable, du commissariat aux comptes et de l'audit, composé de 301 dirigeants, Directeurs ou Responsables des ressources humaines et Responsables Formation.