

BAROMÈTRE DES MÉTIERS DE L'EXPERTISE COMPTABLE, DU COMMISSARIAT AUX COMPTES ET DE L'AUDIT

VAGUE N°3 - JUILLET 2022

www.metierscomptabilite.fr

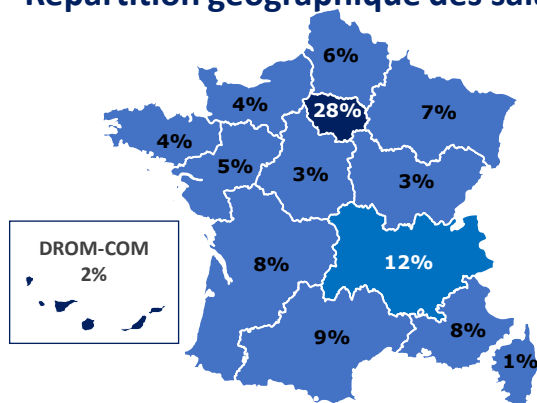


A RETENIR

La Branche de l'Expertise comptable, du Commissariat aux comptes et de l'Audit, connaît une évolution de l'effectif salarié en constante augmentation depuis 2018. Notons, en particulier, la création de 4500 emplois entre 2019 et 2020.

Géographiquement, les salariés se concentrent principalement en Ile-de-France et en Auvergne-Rhône-Alpes.

Répartition géographique des salariés



Chiffres-clés

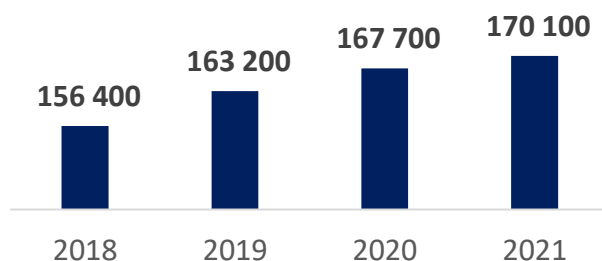


14 550 entreprises
en 2020



19 270 établissements*
en 2021

Evolution de l'effectif salarié*

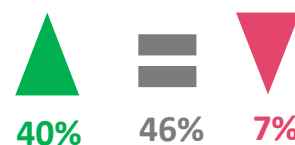


(* Source DARES IDCC 787 au 30/12/2020, extrapolation Acoess NAF 6920Z au 31/12/2021)

L'ACTIVITÉ, L'EMPLOI ET LE RECRUTEMENT DANS LA BRANCHE EN 2021

En 2021, 4 cabinets sur 10 estiment que leur activité a augmenté par rapport à 2020 et près de 6 sur 10 ont procédé à des recrutements (56%). Les tensions ont été marquées sur les métiers comptables et financiers et près de 7 employeurs sur 10 ont rencontré des difficultés pour recruter. Dans ce contexte, l'alternance a été un levier majeur de formation et de recrutement : 83% des cabinets ont embauché 1 ou plusieurs jeunes en alternance et 33% ont recruté au moins 1 jeune à l'issue de l'alternance dans leur cabinet.

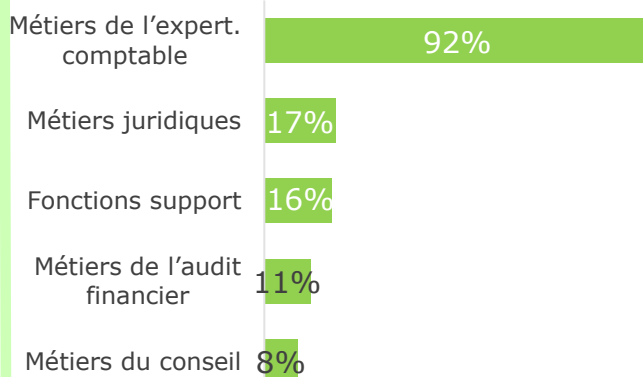
En 2021, l'activité globale (chiffre d'affaires) de votre cabinet par rapport à 2020 a-t-elle globalement ... ?



Le recrutement dans la Branche en 2021

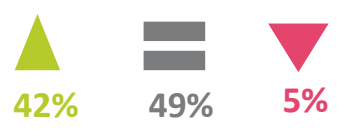
- 56%** des cabinets ont procédé à des recrutements (CDI, CDD, alternants et apprentis)
- 83%** des cabinets ont recrutés un ou plusieurs alternants
- 33%** des cabinets ont recruté un ou plusieurs jeunes après leur alternance dans le cabinet

68% d'entre eux ont rencontré des difficultés de recrutement

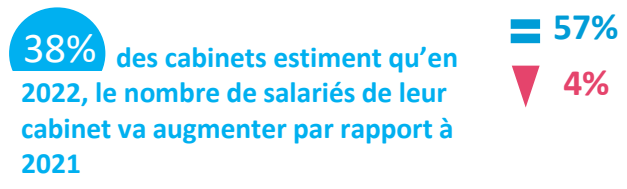


Au sein de la Branche, quatre cabinets sur dix (42%) prévoient une hausse d'activité en 2022 par rapport à 2021, les autres estimant en majorité qu'elle va rester stable (49%). Dans le même temps, plus de la moitié envisage d'embaucher ou l'a déjà fait en 2022 (59%) et plus d'un tiers anticipe une hausse de son effectif (38%), anticipation plus optimiste que lors de la précédente projection annuelle.

En 2022 et par rapport à 2021, estimez-vous que l'activité globale (chiffre d'affaires) de votre cabinet va... ?



Les perspectives d'emploi dans la Branche



Les perspectives de recrutement dans la Branche

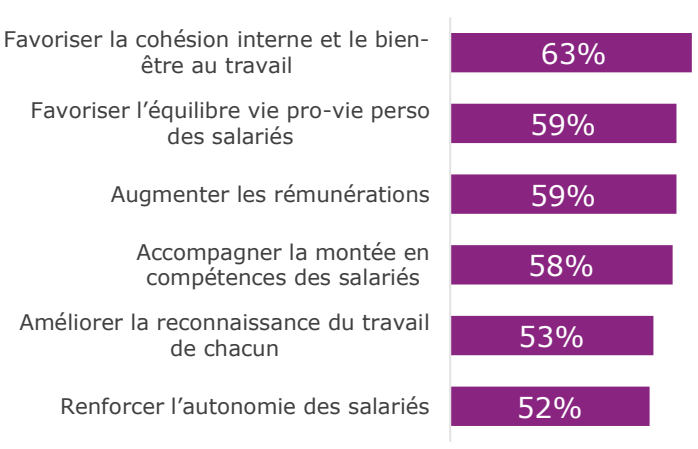


LA FIDELISATION DES SALARIES DE LA BRANCHE

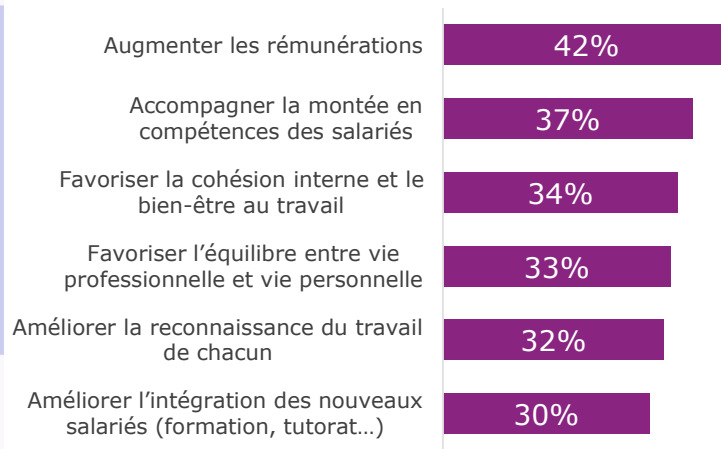
Au sein de la Branche, seul un quart des cabinets rencontre des difficultés à fidéliser ses collaborateurs. Les principaux leviers mis en avant par les dirigeants et responsables sont la cohésion interne et le bien-être au travail (63%), l'équilibre vie professionnelle et vie personnelle des salariés (59%), l'augmentation des rémunérations (59%), la montée en compétences des salariés (58%)... A différents degrés, ces leviers sont mis en œuvre ou vont l'être en 2022 : hausse des rémunérations (42%), montée en compétences des salariés (37%), actions visant la cohésion interne et le bien-être au travail (34%) ou encore l'équilibre pro/perso des salariés (33%)...

Seuls 25% des cabinets rencontrent des difficultés à fidéliser leurs collaborateurs.

Les principaux leviers de fidélisation selon les dirigeants et responsables



Les initiatives en cours ou prévues en 2022 pour fidéliser les salariés



Méthodologie de l'enquête : Enquête téléphonique réalisée du 23 juin au 8 juillet 2022 auprès d'un échantillon représentatif de la branche de l'expertise comptable, du commissariat aux comptes et de l'audit, composé de 301 dirigeants, Directeurs ou Responsables des ressources humaines et Responsables Formation.